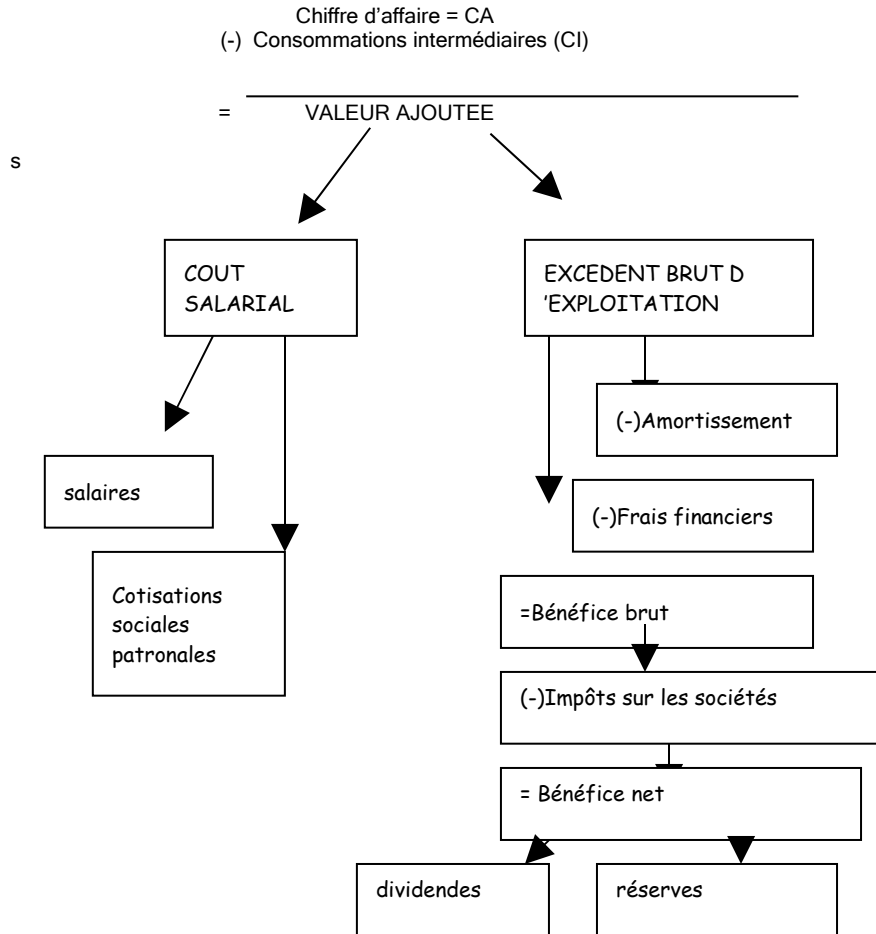


### FORMATION ET PARTAGE DE LA VALEUR AJOUTEE



**Le chiffre d'affaire** d'une entreprise = quantités vendues X prix de vente. C'est donc ce que gagne une entreprise en vendant ses produits. Attention ! Ce n'est pas son bénéfice !!!!!!!

**Les consommations intermédiaires** = énergie, matières premières, produits que l'entreprise doit acheter à une autre entreprise pour fabriquer son produit et qui disparaît de l'entreprise quand le produit est fini. Exemple : un boulanger pour fabriquer son pain devra acheter à d'autres entreprises : son électricité, sa farine, son eau, sa levure...

Pour avoir la valeur ajoutée on soustrait donc ses consommations intermédiaires car l'entreprise doit payer ses fournisseurs.

**La valeur ajoutée** = ce que l'entreprise a vraiment créé. Dans le cas du boulanger c'est le pain !

La valeur ajoutée de l'entreprise n'est pas son bénéfice car il y a encore beaucoup de dépenses à déduire !

**Le coût salarial** : l'entreprise doit payer les salaires mais aussi les cotisations sociales patronales à la Sécurité Sociale que les patrons appellent les « charges » car ils les trouvent trop importantes !

**Salaires + cotisations = coût salarial**

**L'excédent brut d'exploitation (EBE)** = la part de la valeur ajoutée qui reste pour l'entreprise (mais ce n'est pas son bénéfice !). Pour connaître exactement cette part l'entreprise calcule son **taux de marge** :

**Taux de marge = EBE / valeur ajoutée X 100**

Pour connaître son **bénéfice brut** l'entreprise doit soustraire de son EBE les amortissements et les frais financiers qui sont l'un et l'autre des dépenses

**Les amortissements** = les sommes d'argent mises de côté chaque année pour pouvoir renouveler les machines quand elles deviendront **obsolètes**, c'est-à-dire quand elles seront dépassées par le progrès.

**Les frais financiers** = le remboursement des emprunts que l'entreprise a dû faire auprès des banques pour acheter les machines ( c-a-d investir)

Quand l'entreprise a soustrait ses amortissements et ses frais financiers elle connaît son bénéfice brut mais elle doit payer des impôts à l'Etat, appelés impôts sur les bénéfices ou impôts sur les sociétés qui en France représentent 33% des bénéfices ! Elle obtient alors...enfin... son **bénéfice net**.

Ce bénéfice net est réparti entre les actionnaires (qui sont les propriétaires de l'entreprise) qui reçoivent **des dividendes** et l'entreprise qui met ce qui reste **en réserve** pour de futurs investissements.